

## Wohnungsgrößen und Preise

## Haus B

Stand 22. Dezember 2022

### NGF (Nettogeschossfläche)

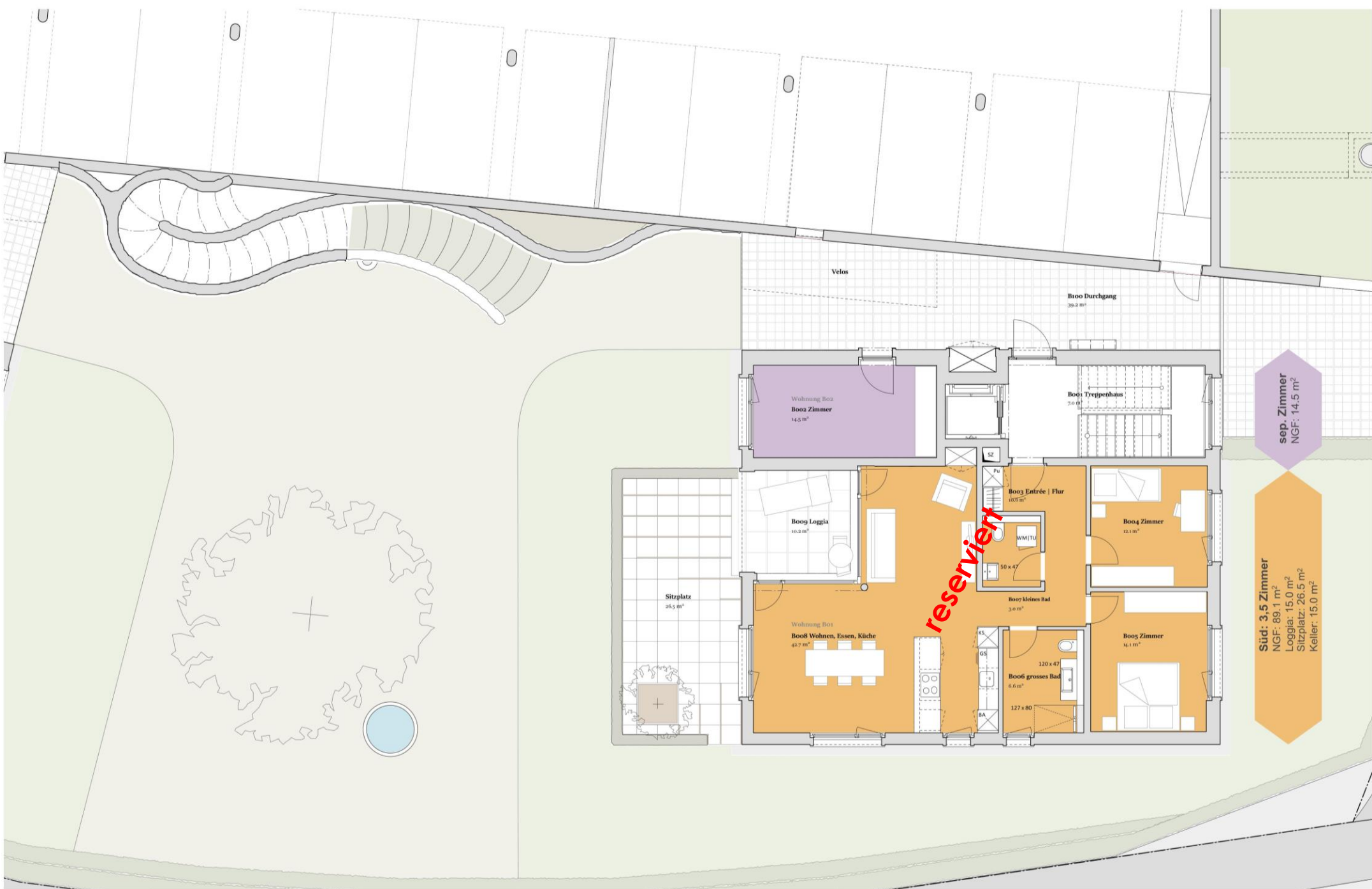
<b>Erdgeschoss Süd</b>	3 ½ Zimmer	89.1 m <sup>2</sup>	<b>reserviert</b>
<b>Erdgeschoss separates Zimmer</b>	1 Zimmer	14.5 m <sup>2</sup>	<b>CHF 125'000.-</b>
<b>1. Obergeschoss Süd</b>	3 ½ Zimmer	89.1 m <sup>2</sup>	<b>reserviert</b>
<b>1. Obergeschoss Nord</b>	4 ½ Zimmer	103.6 m <sup>2</sup>	<b>CHF 683'000.-</b>
<b>2. Obergeschoss Süd</b>	4 ½ Zimmer	103.6 m <sup>2</sup>	<b>CHF 668'000.-</b>
<b>2. Obergeschoss Nord</b>	3 ½ Zimmer	89.1 m <sup>2</sup>	<b>reserviert</b>
<b>Attika</b>	3 ½ Zimmer	114.0 m <sup>2</sup>	<b>CHF 1'080'000.-</b>
<b>Einstellhallenplatz</b>	total 26 Plätze	pro Platz	<b>CHF 38'000.-</b>

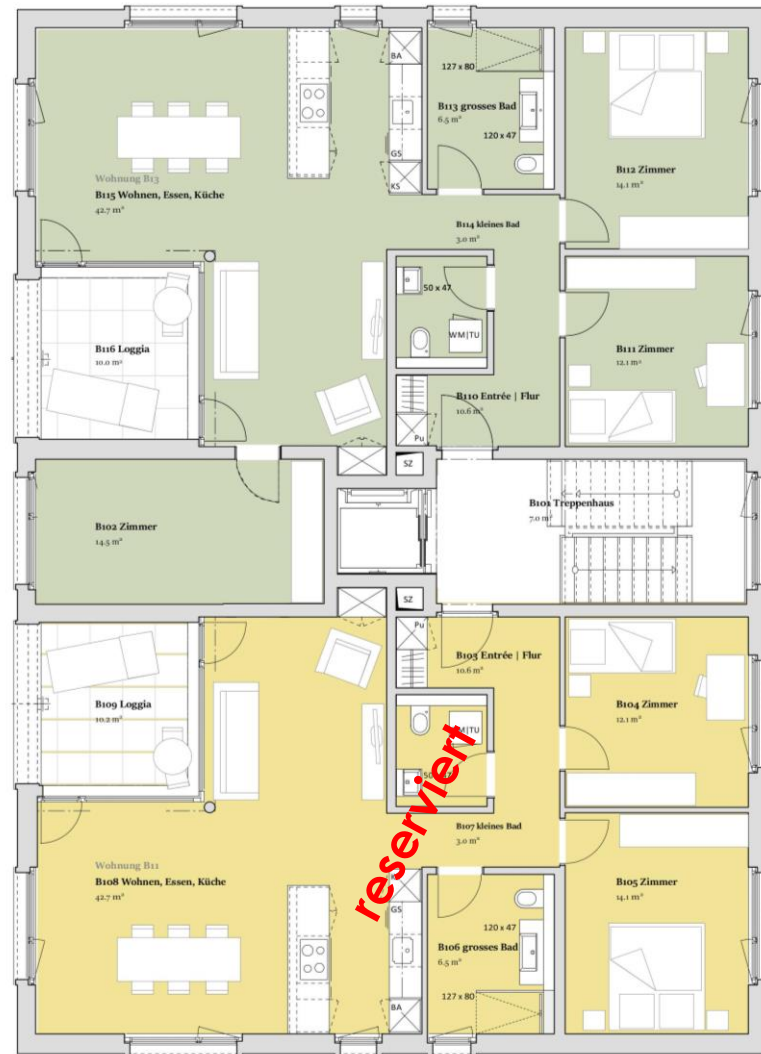
Aufgrund der aktuellen Lage bleibt ein Teuerungszuschlag vorbehalten.

Nicht im Kaufpreis enthalten sind die Verschreibungs- bzw. Kaufkosten sowie die Finanzierungskosten.



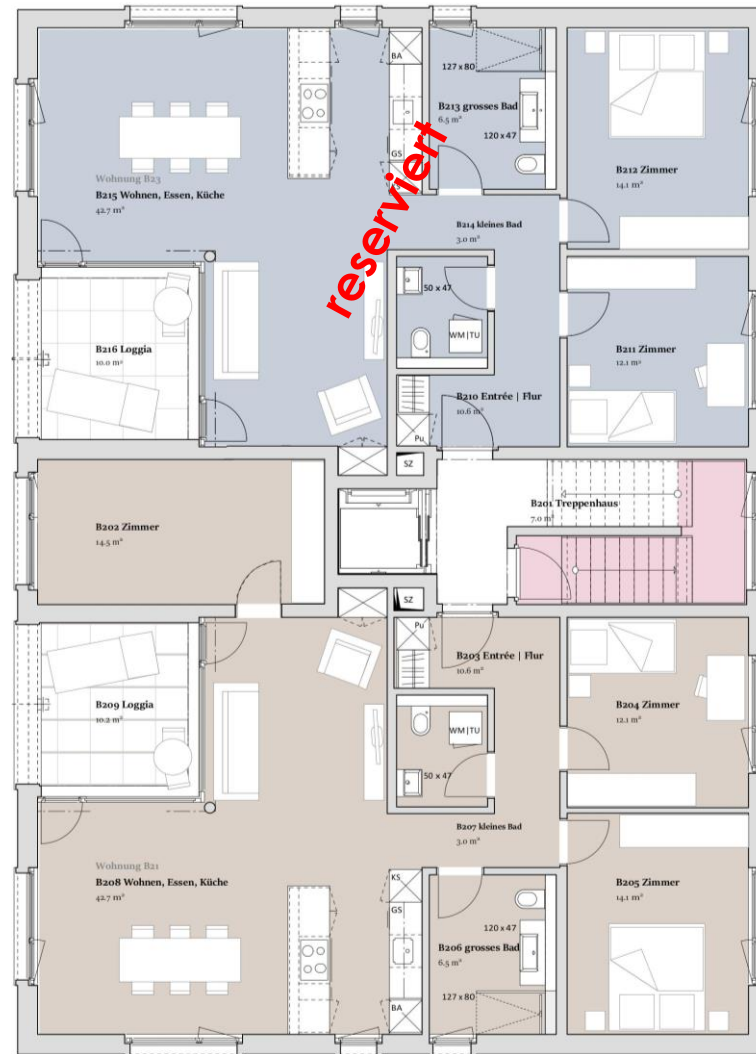






**Nord: 4,5 Zimmer**  
 NGF: 103,6 m<sup>2</sup>  
 Loggia: 10,2 m<sup>2</sup>  
 Keller: 16,1 m<sup>2</sup>

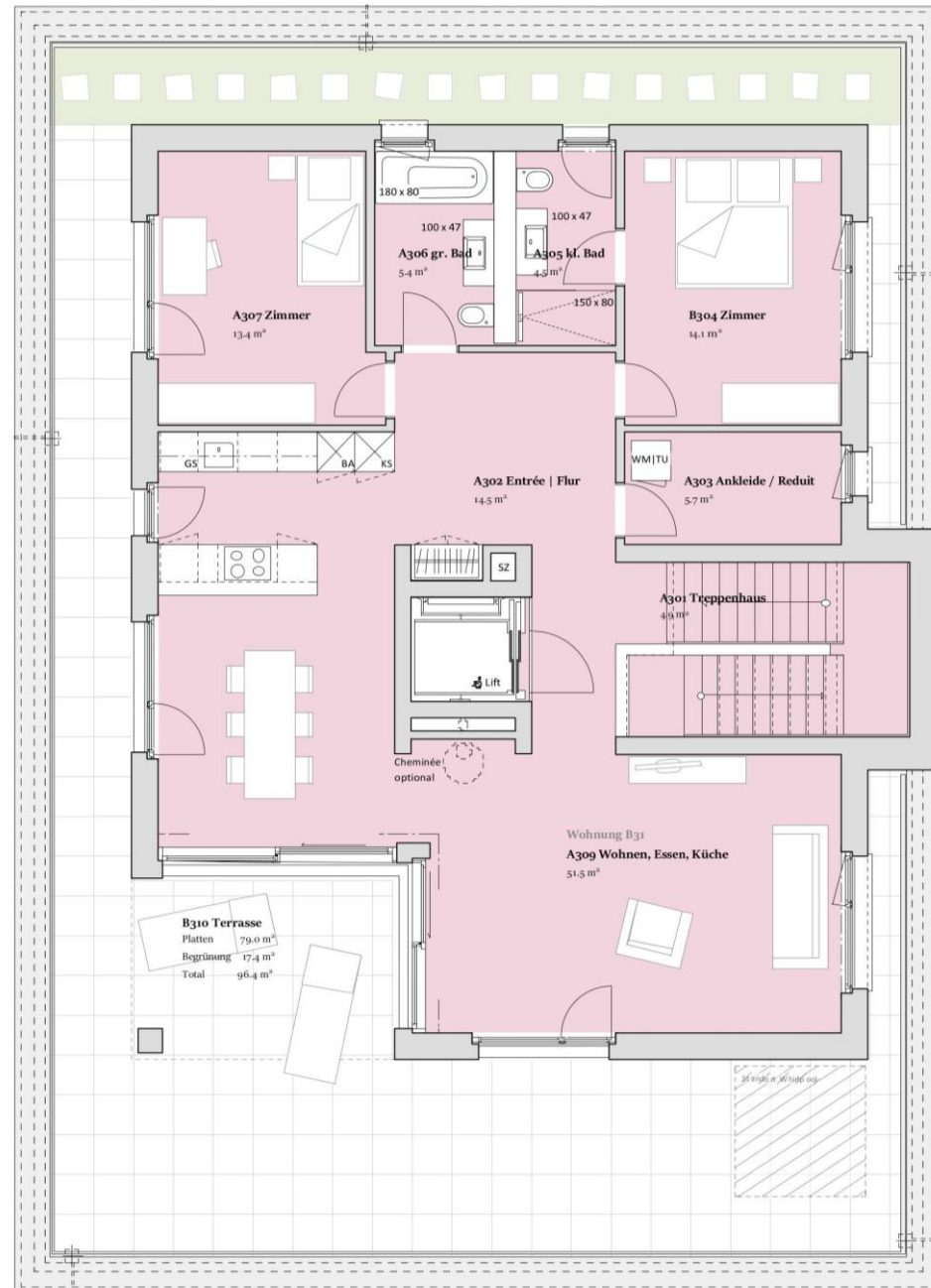
**Süd: 3,5 Zimmer**  
 NGF: 89,1 m<sup>2</sup>  
 Loggia: 10,2 m<sup>2</sup>  
 Keller: 13,7 m<sup>2</sup>



reserviert

**Nord: 3,5 Zimmer**  
 NGF: 89,1 m²  
 Loggia: 15,3 m²  
 Keller: 15,3 m²

**Süd: 4,5 Zimmer**  
 NGF: 103,6 m²  
 Loggia: 10,2 m²  
 Keller: 13,5 m²



**Attika Wohnung**  
 NGF: 114.0 m<sup>2</sup>  
 Terrasse: 96.4 m<sup>2</sup>  
 Keller: 15.4 m<sup>2</sup>